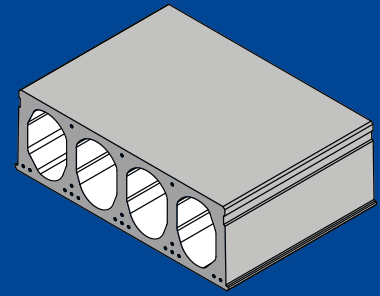
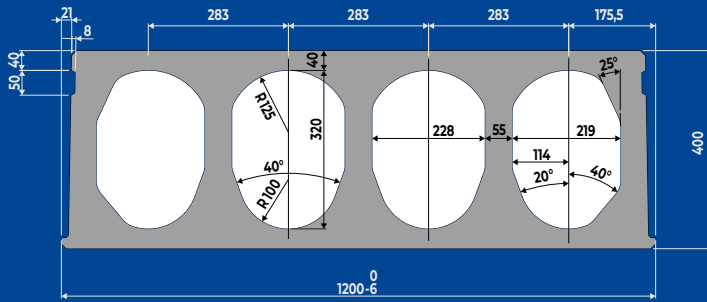


STROPNÝ PANEL SP 400

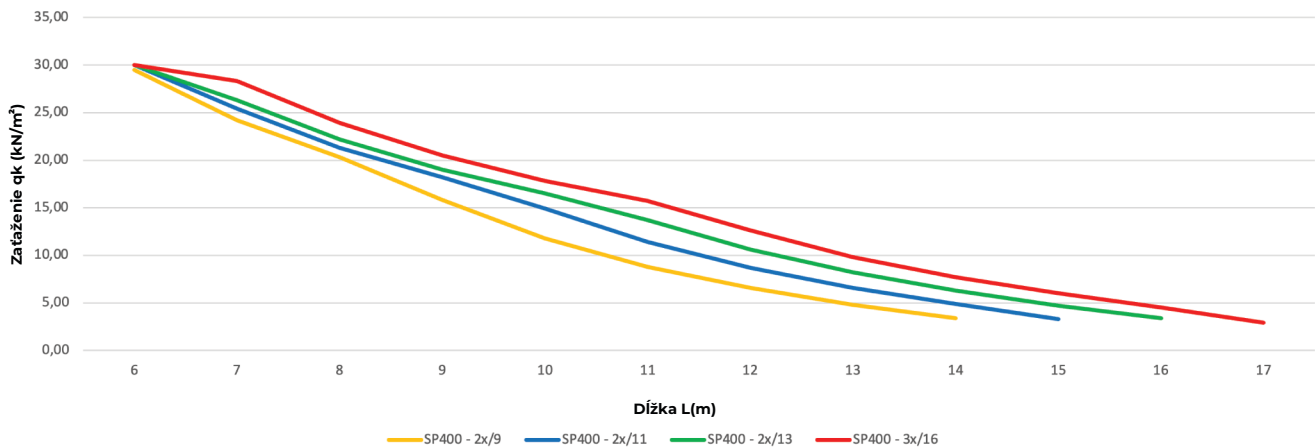
výška 400mm



ZÁKLADNÉ TECHNICKÉ ÚDAJE

Výška (mm)	400	Tepelný odpor (m ² K/W)	0,29
Šírka projektovaná/skutočná (mm)	1200/1196	Index vzduchovej nepriezvučnosti (dB)	57
Doplnkové šírky (mm)	460 - 740 - 1020	Index kročajovej nepriezvučnosti (dB)	76
Plocha prierezu (m ²)	0,208	Trieda betónu	C50/60
Objem betónu (m ³ /m ²)	0,1832	Trieda prostredia	XC1 - XC3
Vlastná hmotnosť stropného panelu (kg/m ²)	434	Trieda predpínacej výstuže	Y1860S7
Vlastná hmotnosť stropného panelu vrátane betónovej zálievky (kg/m ²)	460	Použité normy	STN EN 1990 STN EN 1168+A3 STN EN 1992-1-1+A1
Spotreba betónovej zálievky do špár (L/m ²)	10,5	Požiarna odolnosť (štandardná)	REI45
Minimálne uloženie (mm)	L/100, min. 100		

ORIENTAČNÉ ÚNOSNOSTI STOPNÝCH PANELOV SP400



STATICKÉ PARAMETRE

Typ výstuženia	PRIEREZOVÉ CHARAKTERISTIKY					DĹŽKA STROPNÉHO PANELU (L)											
	A _{p,h} horná (mm ²)	A _{p,d} dolná (mm ²)	M _{R,d} (kNm/1,2)	M _{cr} (kNm/1,2)	V _{R,d} (kN/1,2)	6	7	8	9	10	11	12	13	14	15	16	17
SP400	DOVOLENÉ ÚŽITKOVÉ ZAŤAŽENIE V CHARAKTERISTICKÝCH HODNOTÁCH (kN/m ²)																
SP400-2x/9	102	837	383,3	269,4	170,3	29,50	24,20	20,30	15,80	11,80	8,80	6,60	4,80	3,40			
SP400-2x/11	102	1023	452,8	300,6	176,8	30,00	25,40	21,30	18,20	14,90	11,40	8,70	6,60	4,90	3,30		
SP400-2x/13	102	1209	529,9	335,1	182,8	30,00	26,30	22,20	19,00	16,50	13,70	10,60	8,20	6,30	4,70	3,40	
SP400-3x/16	153	1488	608,6	372,0	193,0	30,00	28,30	23,90	20,50	17,80	15,70	12,60	9,80	7,70	6,00	4,50	2,90

Hodnoty výstuženia:
horná výstuž/dolná výstuž (číslo bez označenia - lano Ø 12,5)
(číslo s označením X - lano Ø 9,3)

V uvedených hodnotách dovoleného užitkového zaťaženia je odčítaná vlastná tiaž predpätého stropného panelu a stále zaťaženie g=1,5 kN/m². Hodnoty v tabuľke nenahradzujú statický výpočet.